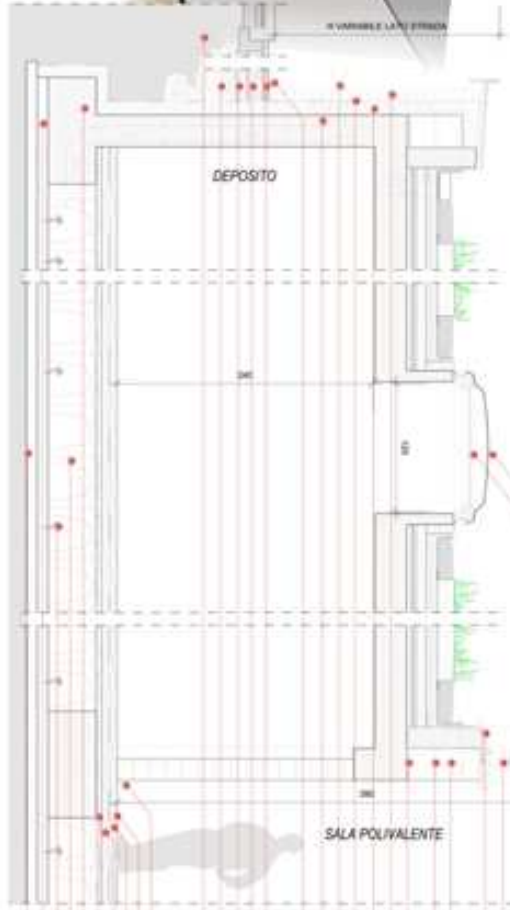
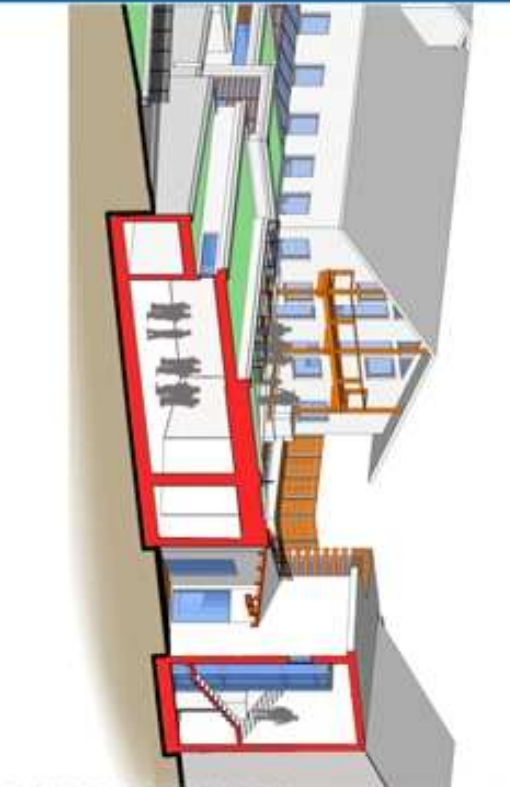


Sezione a-a'



- CONCRETO IN MASSA
- TRATTO DI ACCANTONAMENTO
- CAPOTTO ESTERNO TIPO "SOPRAC"
- PANNELLI ISOLANTI A GEMMA MAGNETITA
- PIZZETTI DI CONTROLLO
- GRANA DI PUMPE LAMINATA
- INVESTIMENTO ATTIVO-LIBERANDO
- ARMATURA DI RINFORZO IN ACCIAIO: 15-25 cm
- STRATO DI ACCIAIO, PERNANO E ANAGONE
- ISOLAMENTO TERMICO (SPESORE: 7-10 cm)
- APPARECCHIATURE ANTIRIFLESSO
- BARRETTA A VORONE
- COLLETTAMENTO ACQUE METEORICHE
- STRUTTURE IN C.A.
- SETTORI IN TUTTA LA TRALICIA
- CONFORTEGGIAMENTO NOMINAZIONALE
- CONDIZIONE DI TRAPIANTO IN PVC
- STRUMENTO ANTIFURTO
- STRUMENTO A TAVOLA TENDINO CON
- VERTELLI IN ALUMINIO ANODIZZATO
- CONCRETO IN MASSA
- ALCOLO TRAPIANTO IN POLICENTRIZZO ANTIFURTO
- AUTOCALORATO TIPO "TODINI CALMANTIS"
- MULTI COLLETTANTI SPECIFICI PER GIUNTO SOTTILE
- MULTI CONCRETO DI LAVORAZIONE
- INVESTIMENTO IN VERTELLI LOCALI (SPESORE: 12 cm)
- PANNELLO ISOLANTE (SPESORE: 15 cm)
- STRATO ANTIRIFLESSO ANTIRIFLESSO
- BOCCHETTA ANTIRIFLESSO (SPESORE: 15 cm)
- STRATO COPRITO IN C.A.
- MANIPOLAZIONE ESTERNO IN ALUMINIO ANODIZZATO
- STRATO DI PALLINA A SPESORE COSTANTE
- SOTTOPONICO DI C.A. BASSO
- STRATO DI GRANA IN C.A. E IN C.A.
- STRATO DI TAVOLE VERDE
- TERRAZZO IN C.A.
- STRATO DI CEMENTO/FAIANO CON ALTE. DI ELETTROCONDUZIONE IN C.A.
- PANNELLO ISOLANTE
- STRATO DI CEMENTO/FAIANO CON ALTE. DI ELETTROCONDUZIONE IN C.A.
- CASSETTA A PAVIMENTO TIPO "SALCO"
- CASSETTA A PAVIMENTO TIPO "SALCO"
- MAGLIONE SOTTOPONICO
- STRATO DI VETRO CELLULARE

SEZIONE A-A' (D.M.H.) SCALA 1:25
0 20 40 80 200m



Sezione b-b'

